



# Resolution – nya krishanteringsregler

---

*Hans Lindblad*

*SNS/SIFR Finanspanel  
Stockholm 16 februari 2016*

# Riksgäldens uppdrag



- Statens betalningar och kassahantering
- Upplåning och skuldförvaltning
- Garantier och lån



- Insättningsgarantin
- Bankkrishantering (resolution)
- Finansiella stabilitetsrådet

# Finanskris är skuld kris!

Bästa skyddet mot finanskris är att inte bygga upp för stora skulder

- Statens finanser ska vara starka
- Banker ska vara välkapitaliserade
- Hushållens och företagens skulder ska vara rimliga
- Ett fungerande regelverk

# Finanskrisens lärdomar

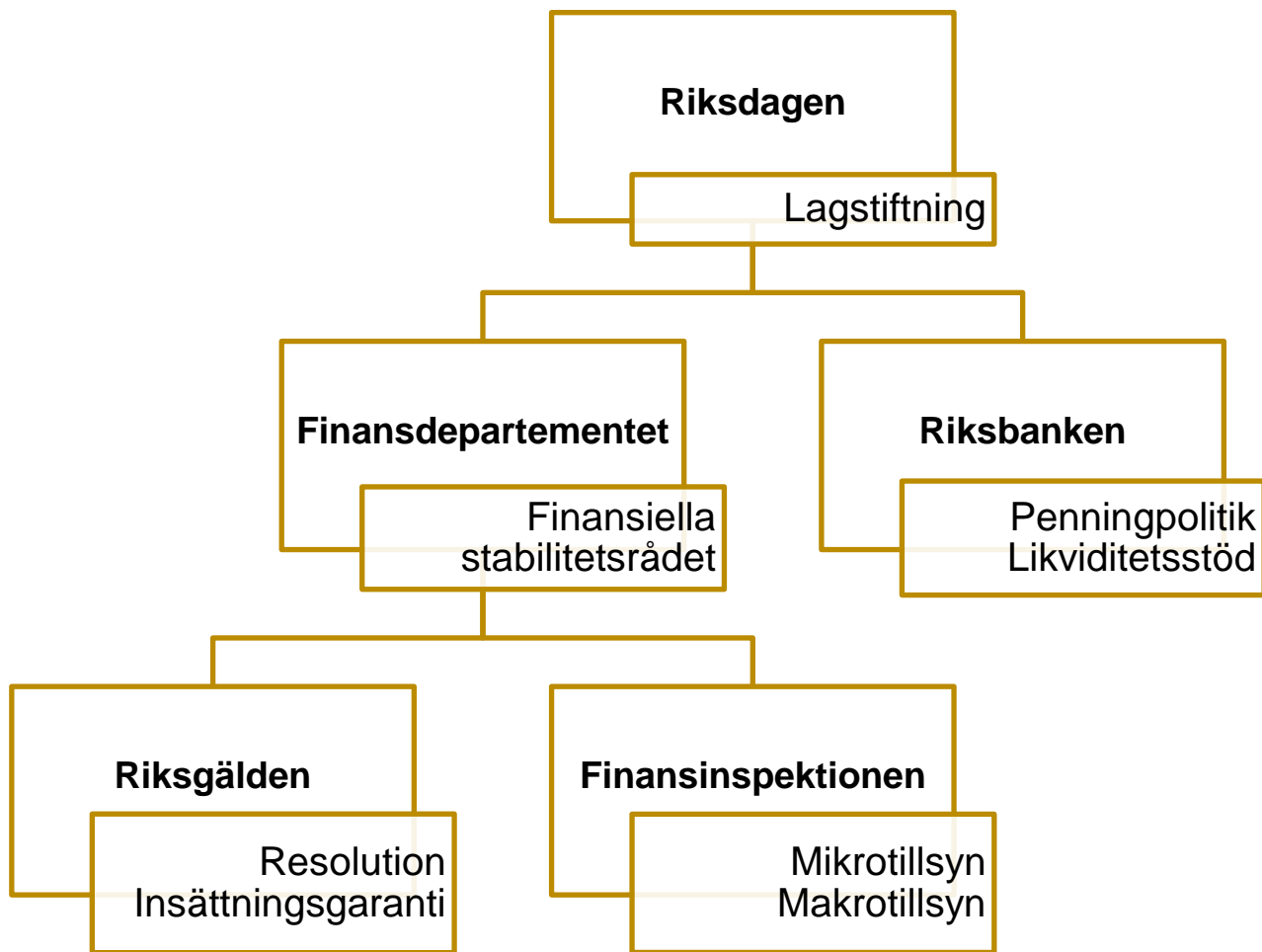


Robert Scoble | Flickr | CC

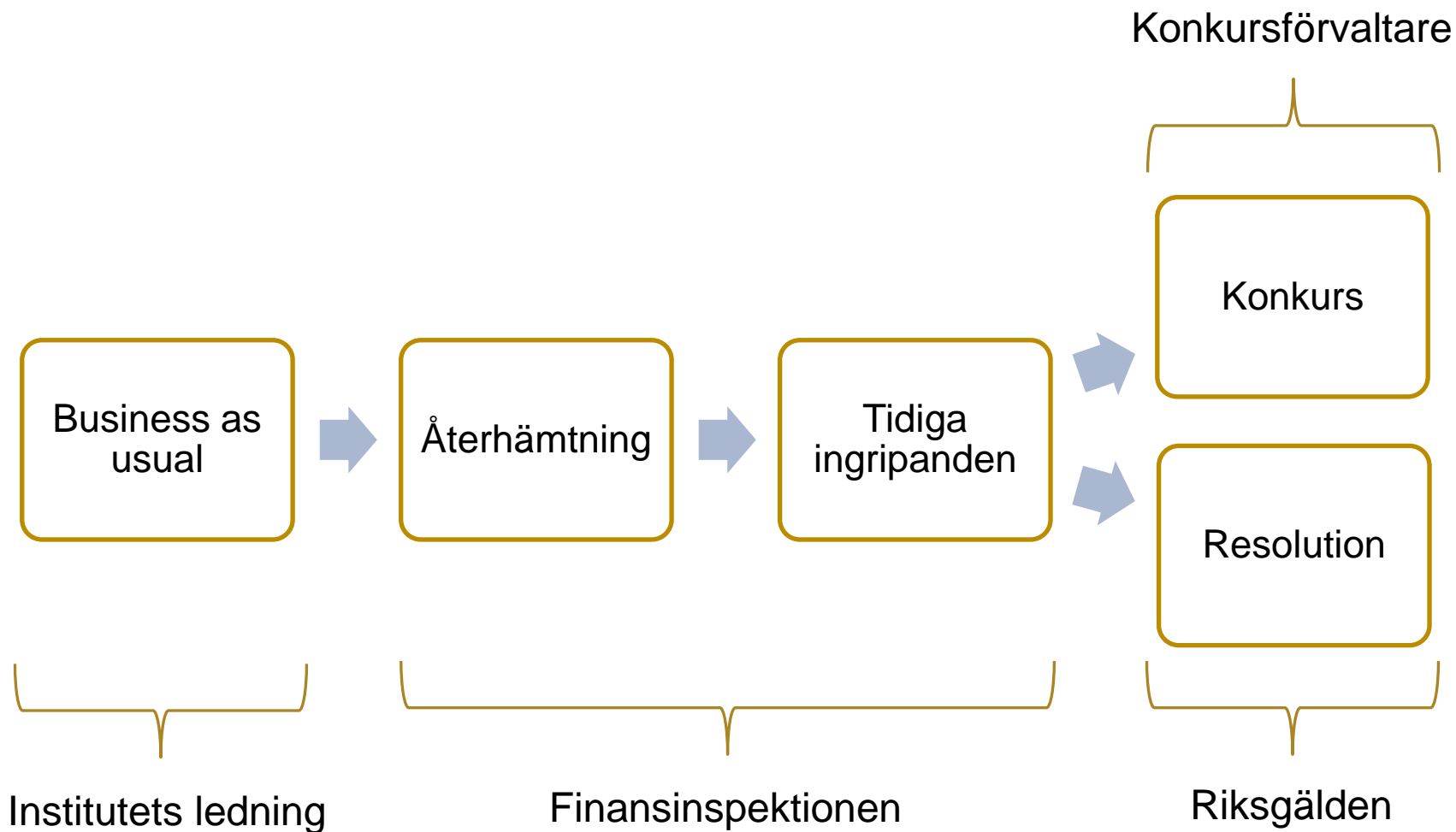
# Dagens budskap

- Resolution: ett nytt ramverk med stora skillnader mot tidigare svensk ordning
- Bärande principer:
  - Finansiella stabiliteten ska värnas
  - Marknadsdisciplin: aktie- och fordringsägare tar förlusterna, skattebetalarna hålls utanför
  - Hushåll och företag har tillgång till konton, betalningar och övriga tjänster
- Insättningsgarantin gäller – både i konkurs och resolution
- Riksgälden ansvarar för dessa nya regler

# Ansvarsfördelningen för finansiell stabilitet



# Krisens faser



# Konkurs & insättningsgaranti

- Utgångspunkten för problemdrabbat institut: konkurs
- Insättningsgarantin träder in
- Tre utbetalningsfall sedan 1996
- Riksgälden är garantimyndighet sedan 2008
- Ny lag
  - Kortare utbetalningstid (20 → 7 dagar)
  - Avgiften riskbaseras
  - Föreslås träda i kraft den 1 juli 2016



# Resolution – principer & beslut

- Syfte & mål
  - Upprätthålla kritiska funktioner (tillgång till konton, betalningar etc.)
  - Undvika smittoeffekter
  - Värna offentliga finanser & minimera statligt stöd
  - Skydda garanterade insättningar & klientmedel
- Grundläggande principer
  - Aktie- och fordringsägare ska bära förluster fullt ut
  - Aktie- och fordringsägare ej komma värre ut än i konkurs ("No Creditor Worse Off")
  - Strikta regler för när och hur skattemedel får användas
- Rädda banken som funktion men inte de som har ekonomiska intressen i den
- Beslut om resolution – tre kriterier:
  - Institutet "fallerar eller kommer sannolikt att fallera"
  - Inga alternativa åtgärder
  - I det allmännas intresse

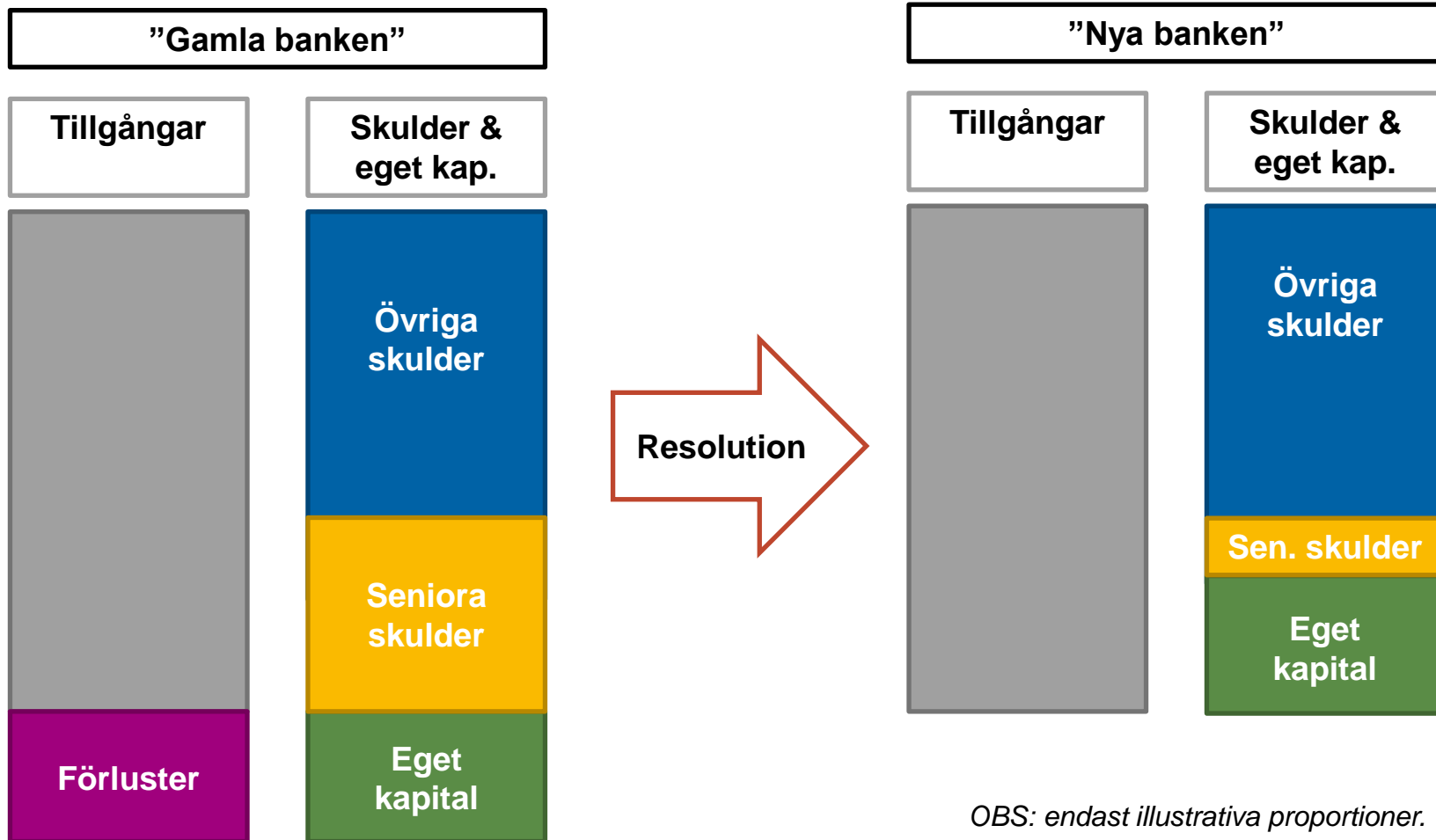
# Resolution – genomförande

- Kontrolltagande
- Värdering
  - Oberoende värderare eller Riksgälden
  - Skydd för ägare och borgenärer
- Val av resolutionsåtgärder
  - Skuldnedskrivning ("bail-in")
  - Broinstitut
  - Försäljning
  - Avskiljandeverktyget
  - Statliga stabiliseringsverktyget

# Skuldnedskrivning ("bail-in")

- Hantera förluster och återkapitalisering
  - Aktiekapital skrivs ned
  - Fordringar på institutet skrivs ned och/eller konverteras till aktiekapital
- Lagstadgade undantag
  - Garanterade insättningar (IG-fonden träder in)
  - Säkerställda fordringar
  - Klientmedel o dyl.
  - Skulder med löptid under 7 dagar
  - Skuld till anställd, motpart inom affärs- eller handelssektorn (IT, lokaler etc.) och skattemyndigheten
- Ordinarie förmånsrätt i övrigt
- Diskretionära undantag
  - Stabilitetsskäl
  - Strikt avgränsade sammanhang

# Skuldnedskrivning ("bail-in")



OBS: endast illustrativa proportioner.

# Övriga verktyg

- Broinstitut
  - Uppdelning av institutet
- Försäljningsverktyget
  - Försäljning av institutet
- Avskiljandeverktyget
  - Avskilja tillgångar till särskilt tillgångsförvaltningsbolag
- Statliga stabiliseringsverktyget
  - Vid systemkris

# Förberedelser för resolution

- Proportionalitetsbedömning
  - Regler och krav tillämpas proportionerligt mot institutets storlek, riskprofil m.m.
  - FI gör denna bedömning för återhämtning
  - Riksgälden för resolution
- Planering: återhämtning & resolution
  - Alla institut ska ha en återhämtningsplan och en resolutionsplan
  - Institutet självt tar fram den förra, Riksgälden den senare
- Resolutionsplanens syfte
  - Säkerställa att resolution kan genomföras utan extraordinärt statligt stöd
  - Kartlägga institutet och dess kritiska funktioner
  - Lära känna institut
  - Besluta om resolutionsstrategi

# Resolutionsbarhetsbedömning

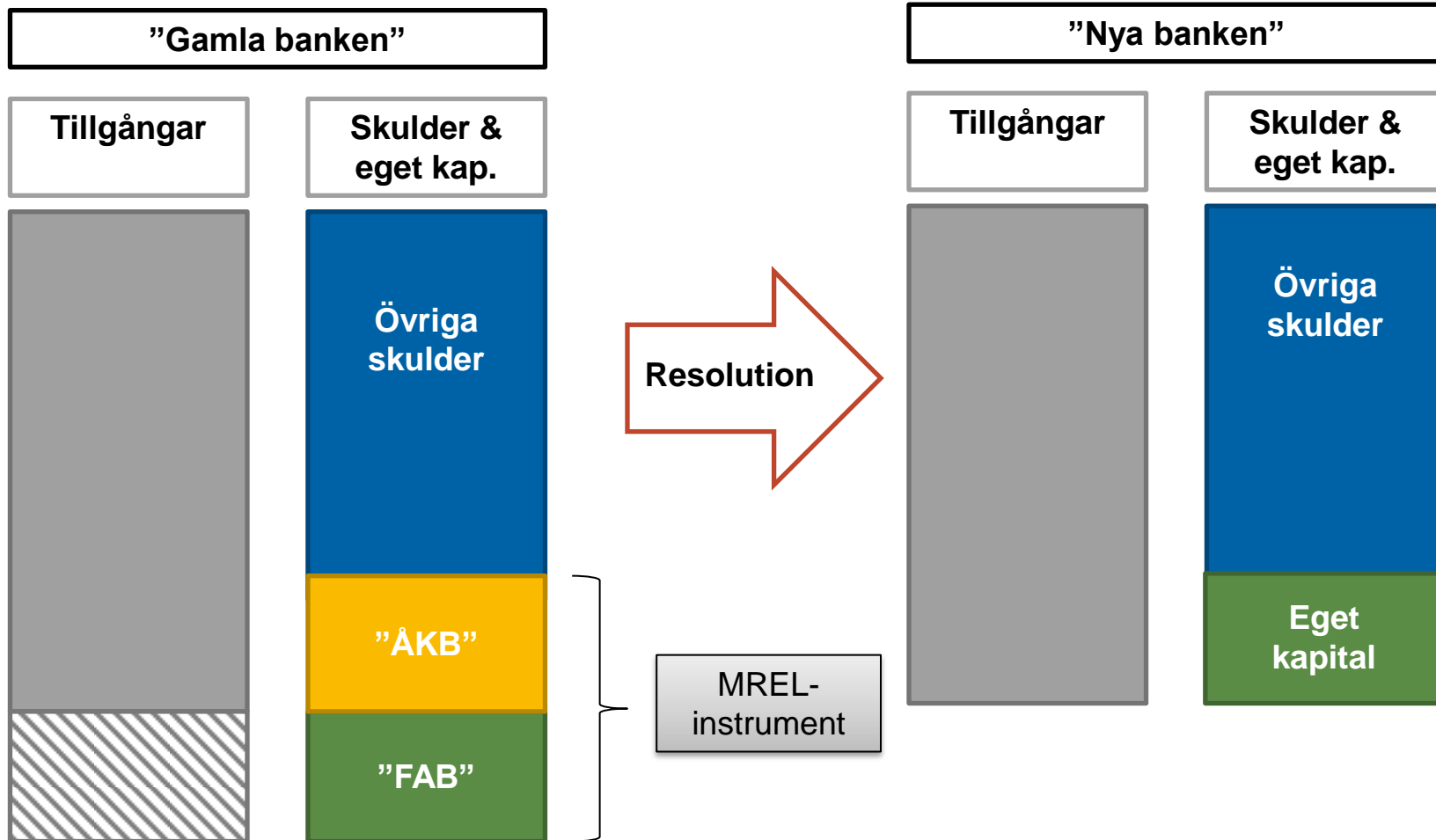
- Som del av planeringen ingår att bedöma resolutionsbarhet
- Kan institutet hanteras om kris uppstår?
- Vilka hinder finns finansiellt, operationellt och strukturellt?
- Långtgående befogenheter:
  - Exponeringsbegränsningar
  - Kräva att viss verksamhet avskiljs eller begränsas
  - Kräva legala förändringar av bolagsstrukturen
  - Ställa krav på finansieringsstrukturen, exempelvis nedskrivningsbara skulder

# Minimikrav på eget kapital och nedskrivningsbara skulder (MREL)

- Finansiell resolutionsbarhet förutsätter tillräcklig förlustabsorberings- och återkapitaliseringskapacitet
- Ska säkerställas genom ett särskilt krav – individuellt och proportionerligt
  - Beräknas som andel av totala skulder och eget kapital
  - Ska vara uppfyllt vid varje tidpunkt
  - Bestäms av Riksgälden, Finansinspektionen svarar för tillsyn
  - Täcka förluster och återkapitaliseringsbehov
- Vad får ingå?
  - Eget kapital
  - "Nedskrivningsbara skulder"
- Utgångspunkt i kapitalkravet (1-2 ggr som huvudregel)
  - Förlustabsorberingsbelopp (FAB)
  - Återkapitaliseringsbelopp (ÅKB)
- Särskild remiss-PM kommer innan 31 mars



# Minimikrav på eget kapital och nedskrivningsbara skulder (MREL) II



# Resolutionsreserven

- Utgångspunkt att aktie- och fordringsägare står förluster och återkapitalisering
- Visst behov av extern finansiering:
  - Garantera ett i resolution försatt instituts skulder eller bistå med finansiering
  - Köpa tillgångar eller finansiera broinstitut
  - Betala ut ersättning enligt "No Creditor Worse Off"
- Resolutionsavgiften
  - Totalt avgiftsuttag föreslås vara ca SEK 7 miljarder per år
  - Riskdifferentierad för de större
  - Schablon för de mindre:
    - Totala skulder (exkl. eget kapital) - garanterade insättningar < EUR 300 miljoner och totala tillgångar < EUR 1 miljard
    - Schablonavgift mellan EUR 1 000 och 50 000

# Samordning i resolutionskollegier

- För institut med verksamhet i flera länder
- Sammansättning
  - Resolutionsmyndigheter, tillsynsmyndigheter, centralbanker, finansdepartement och insättningsgarantimyndigheter är medlemmar
  - Resolutionsmyndigheterna för moder- och dotterbolag fattar besluten
- I förberedelsefasen gemensamt beslut om:
  - Resolutionsplaner
  - Resolutionsbarhetsbedömningen
  - MREL
- I kris:
  - Obligatoriskt samråd
  - Möjlighet för enskild resolutionsmyndighet att frångå plan

# I sammandrag

- Ett nytt ramverk med stora skillnader mot tidigare svensk ordning
- Bärande principer:
  - Finansiella stabiliteten värnas
  - Marknadsdisciplin: aktie- och fordringsägare tar förlusterna, skattebetalarna hålls utanför
  - Hushåll och företag har tillgång till konton, betalningar och övriga tjänster
- Insättningsgarantin gäller – både i konkurs och resolution
- Riksgälden ansvarar för dessa nya regler