



Vad ska resolutions- myndigheten göra?

Hans Lindblad, riksgäldsdirektör

*Sparbankernas Riksförbund
Stockholm 23 september 2015*

Riksgäldens uppdrag

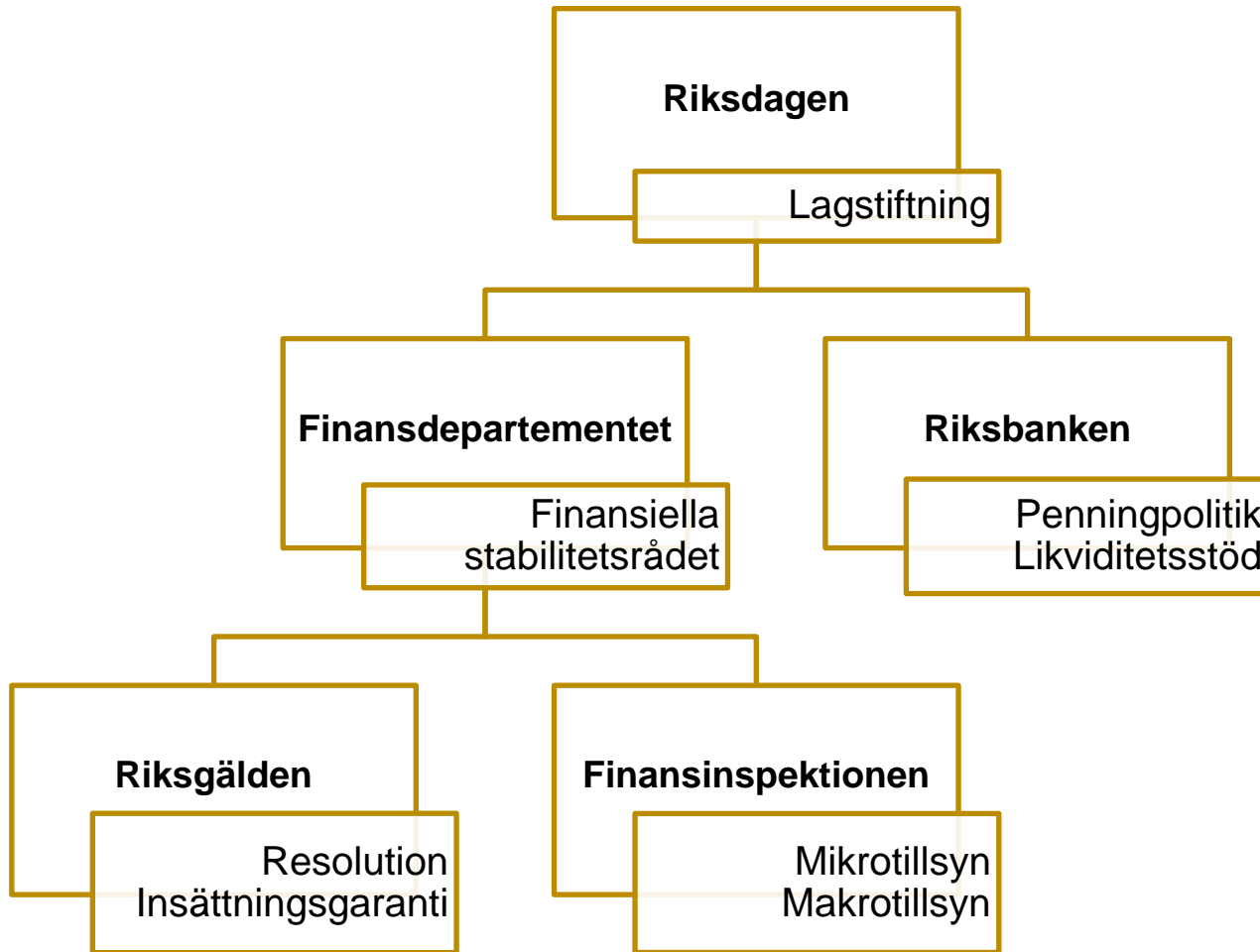


- Statens betalningar och kassahantering
- Upplåning och skuldförvaltning
- Garantier och lån



- Insättningsgarantin
- Bankkrishantering (resolution)
- Finansiella stabilitetsrådet

Ansvarsfördelningen i Sverige



Finanskris är skuld kris!

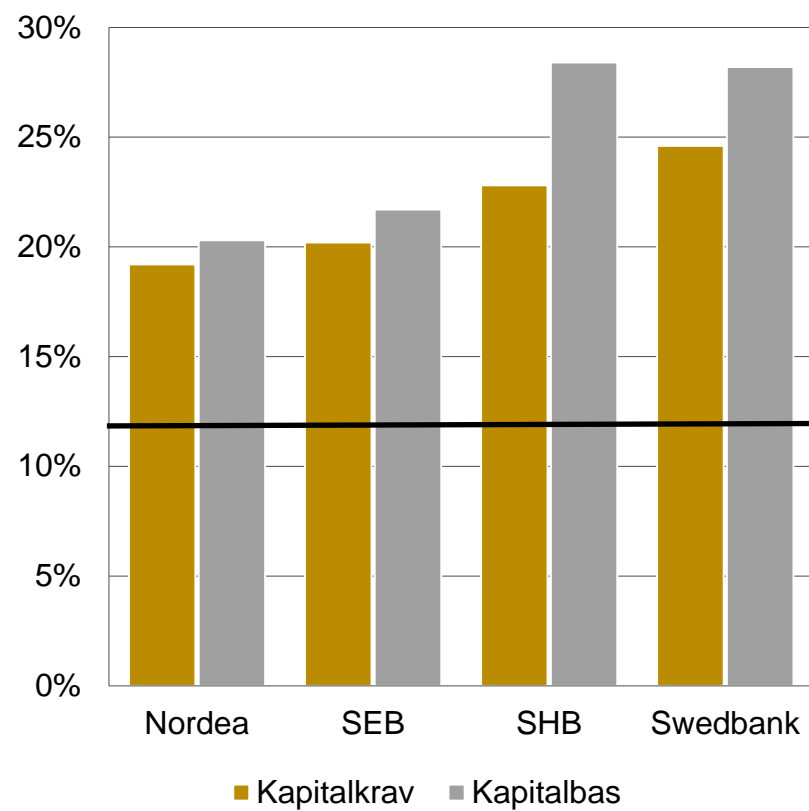
Bästa skyddet mot finanskris är att inte bygga upp för stora skulder

- Statens finanser ska vara starka
- Banker ska vara välkapitaliserade
- Hushållens och företagens skulder ska vara rimliga
- Ett fungerande regelverk

-hur ser det ut?

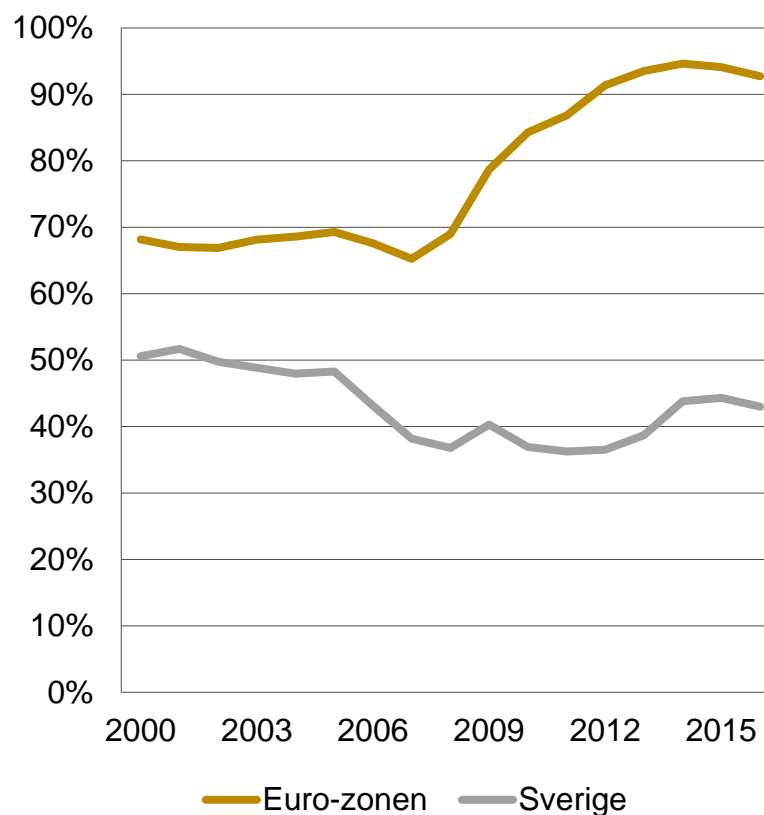
Vad skapar en finansiell kris?

Kapitalkrav och -nivåer (Q2-2015)



Källa: FI

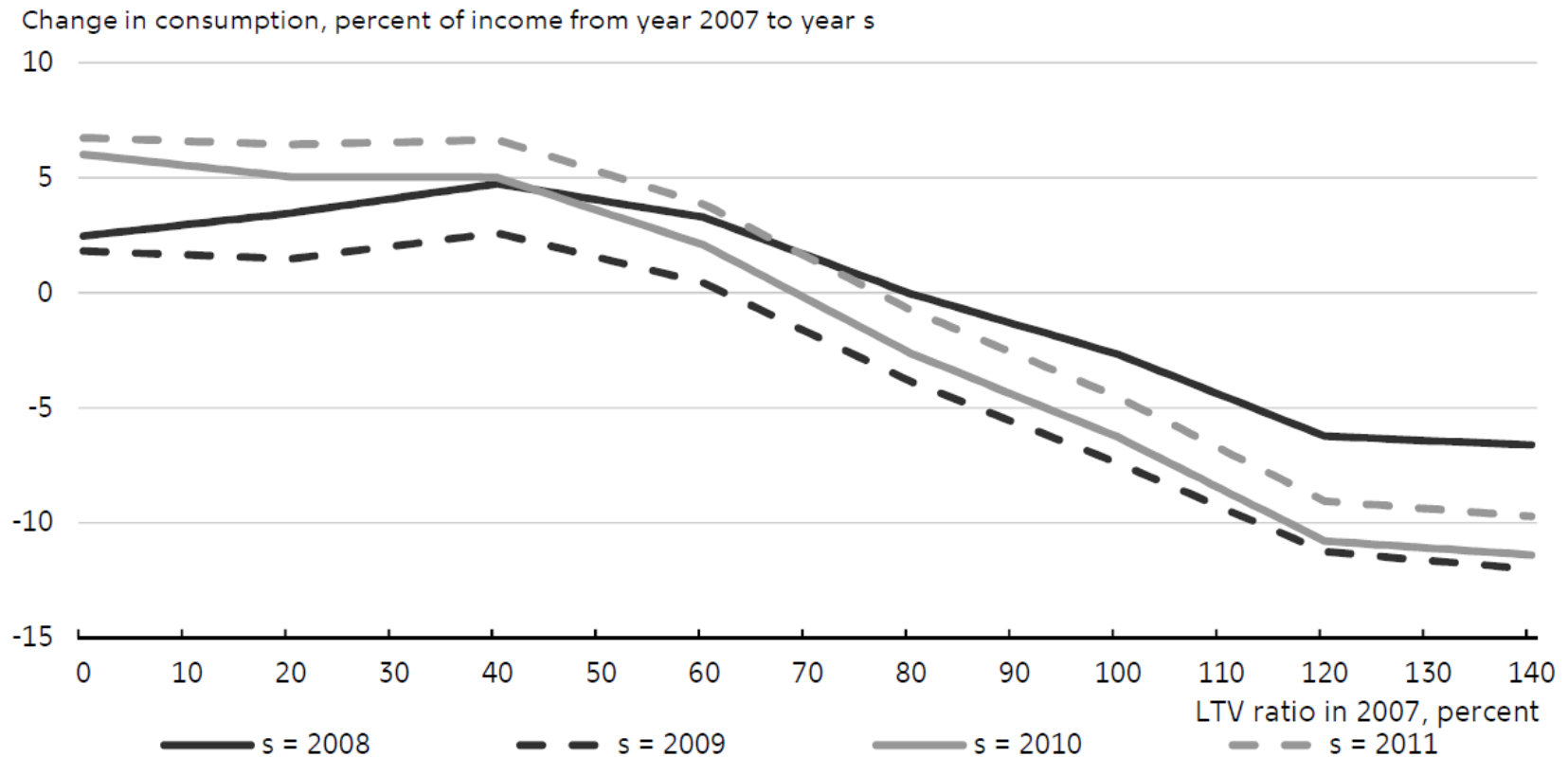
Statsskuld



Källa: Eurostat

Hur kan hög enskild skuldsättning bli ett samhällsproblem?

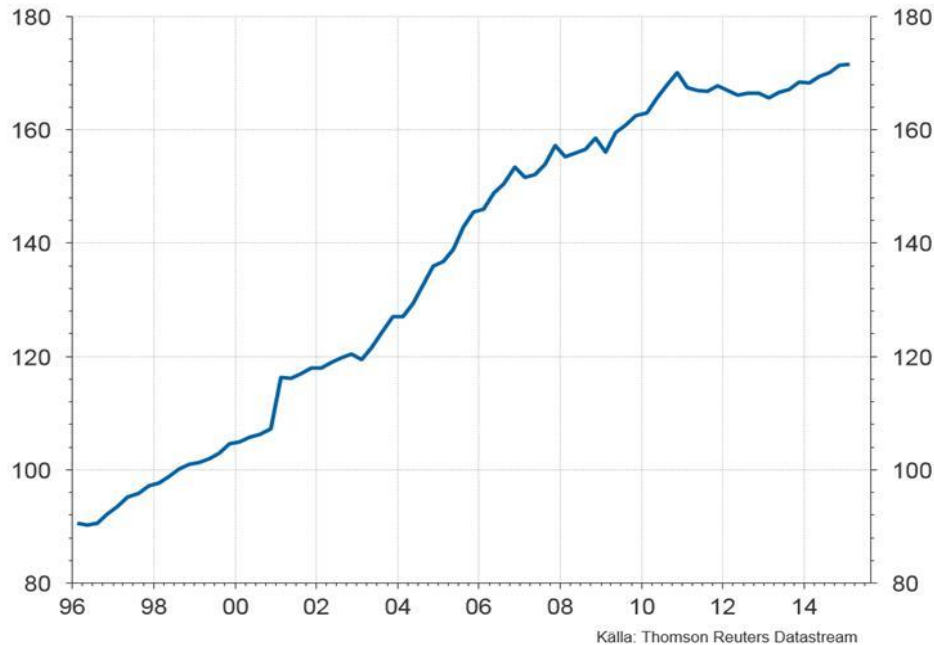
Den danska erfarenheten:



Källa: Andersen mfl. (2014)

Hushållens skuldsättning över tid

Procent av disponibel inkomst

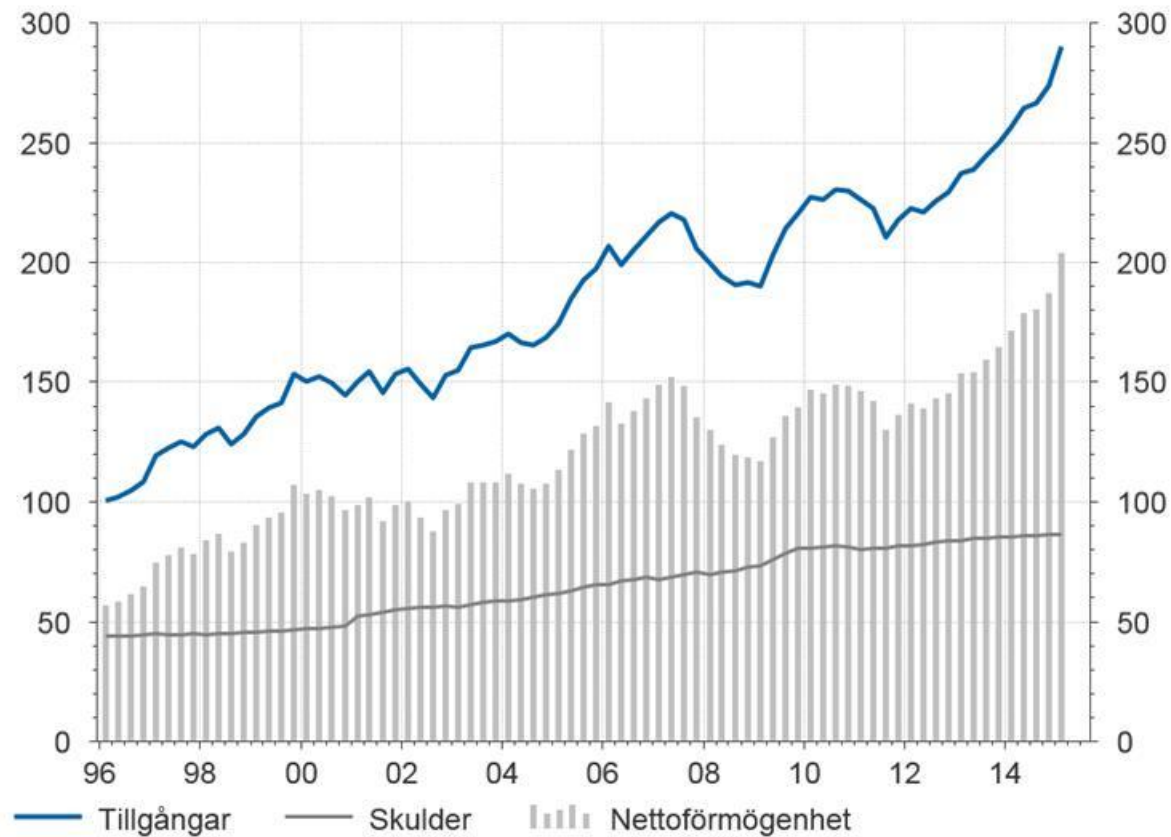


Vad har drivit på skuldsättningen?

- Lågt bostadsbyggande
- Skattesystemets utformning
- Kreditvillkor för hushåll
- Fallande räntor och stigande inkomster
- Ökat bostadsägande

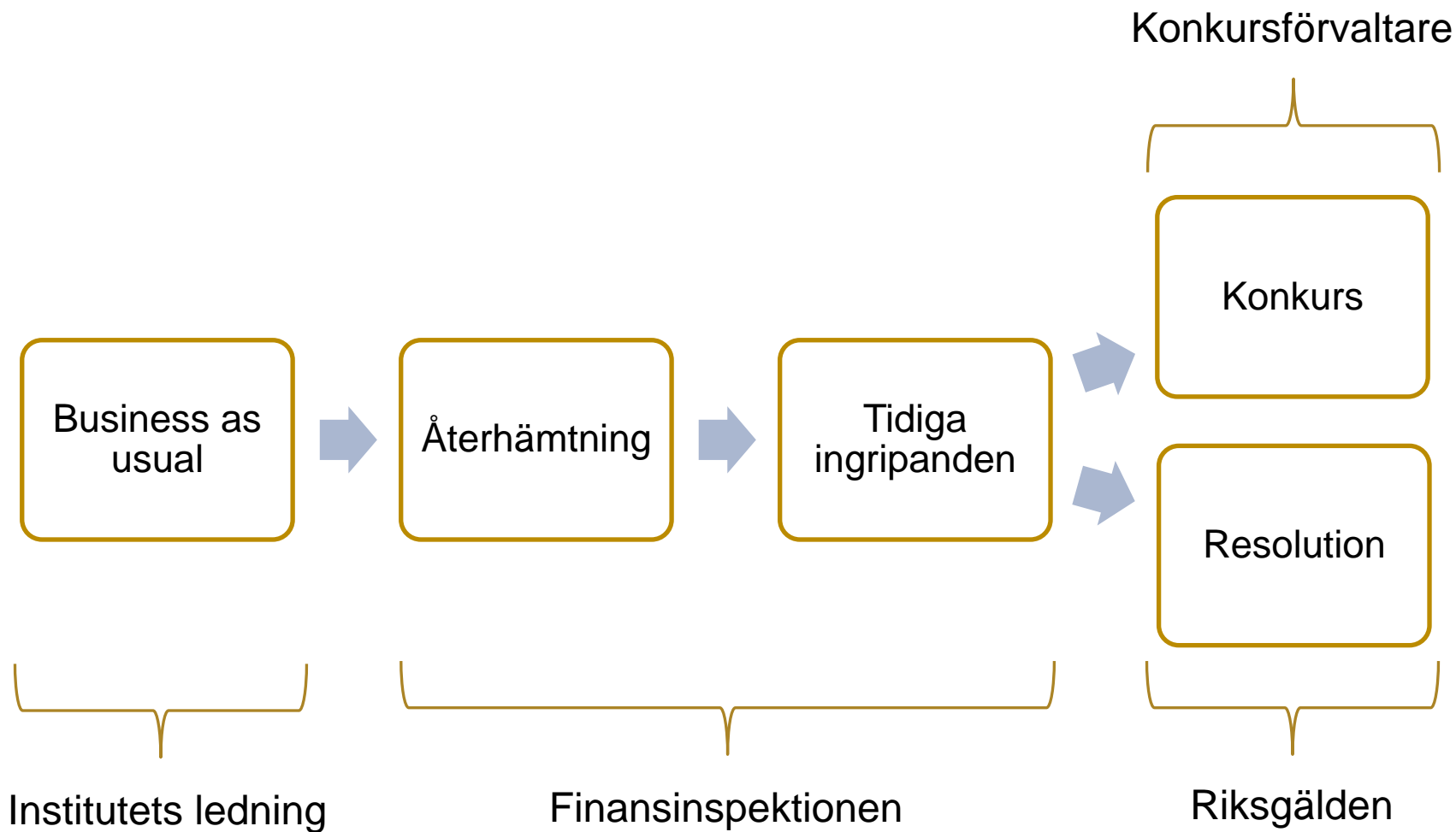
Hushållen allt rikare

Procent av BNP



Källa: Thomson Reuters Datastream

Krisens faser



Befintliga regelverk otillräckliga



Robert Scoble | Flickr | CC

Vägen till svensk lag



Konkurs & insättningsgaranti

- Utgångspunkten för problemdrabbat institut: konkurs
- Insättningsgarantin träder in
- Tre utbetalningsfall sedan 1996
- Riksgälden är garantimyndighet sedan 2008
- Ny lag
 - Kortare utbetalningstid (20 → 7 dagar)
 - Avgiften riskbaseras
 - Träder i kraft under 2016

Resolution – övergripande

- Syfte & mål
 - Upprätthålla kritiska funktioner
 - Undvika smittoeffekter
 - Värna offentliga finanser & minimera statligt stöd
 - Skydda garanterade insättningar & klientmedel
- Grundläggande principer
 - Aktie- och fordringsägare ska bära förluster fullt ut
 - Strikta regler för när och hur skattemedel får användas
 - "No Creditor Worse Off"
- I sammandrag: simulera en konkurs för ägare och långgivare samtidigt som den kritiska verksamheten hålls igång

Resolutionsramverkets beståndsdelar

- Genomförande
 - Beslut om resolution
 - Kontrolltagande
 - Värdering
 - Val av resolutionsåtgärd(er)
- Förberedelser
 - Proportionalitetsbedömning
 - Planering
 - Resolutionsbarhetsbedömning
 - Minimikrav på eget kapital och nedskrivningsbara skulder (MREL)
- Samordning i resolutionskollegier
- Finansiering av resolution
 - Resolutionsreserven
 - Resolutionsavgifter

Resolution – beslut

- Tre kriterier för resolution:
 - Institutet ”fallerar eller kommer sannolikt att fallera”
 - Inga alternativa åtgärder
 - I det allmännas intresse
- **Beslutsfattande**
 - Finansinspektionen bedömer fallissemang
 - Riksgälden bedömer om alternativa åtgärder uttömts och om allmänintresse föreligger

Resolution – genomförande

- Kontrolltagande
- Värdering
 - Oberoende värderare eller Riksgälden
 - Skydd för ägare och borgenärer
- Val av resolutionsåtgärder
 - Skuldnedskrivning ("bail-in")
 - Broinstitut
 - Försäljning
 - Avskiljandeverktyget
 - Statliga stabiliseringsverktyget

Skuldnedskrivning (bail-in)

- Hantera förluster och återkapitalisering
 - Aktiekapital skrivs ned
 - Fordringar på institutet skrivs ned och/eller konverteras till aktiekapital
- Lagstadgade undantag
 - Garanterade insättningar (IG-fonden träder in)
 - Säkerställda fordringar
 - Klientmedel o dyl
 - Skulder med löptid under 7 dagar
 - Skuld till anställd, motpart inom affärs- eller handelssektorn (IT, lokaler etc) och skattemyndigheten
- Ordinarie förmånsrätt i övrigt
- Diskretionära undantag
 - Stabilitetsskäl
 - Strikt avgränsade sammanhang

Övriga verktyg

- Broinstitut
 - Uppdelning av institutet
- Försäljningsverktyget
 - Försäljning av institutet
- Avskiljandeverktyget
 - Avskilja tillgångar till särskilt tillgångsförvaltningsbolag
- Statliga stabiliseringsverktyget
 - Vid systemkris

Förberedelser för resolution

- Proportionalitetsbedömning
 - Regler och krav tillämpas proportionerligt mot institutets storlek, riskprofil mm
 - FI gör denna bedömning för återhämtning
 - Riksgälden för resolution
- Planering: återhämtning & resolution
 - Alla institut ska ha en återhämtningsplan och en resolutionsplan
 - Institutet självt tar fram den förra, Riksgälden den senare
- Resolutionsplanens syfte
 - Säkerställa att resolution kan genomföras utan extraordinärt statligt stöd
 - Kartlägga institutet och dess kritiska funktioner
 - Lära känna institut
 - Resolutionsstrategi

Resolutionsbarhetsbedömning

- Som del av planeringen ingår att bedöma resolutionsbarhet
- Kan institutet hanteras om kris uppstår?
- Vilka hinder finns finansiellt, operationellt och strukturellt?
- Långtgående befogenheter:
 - Exponeringsbegränsningar
 - Kräva att viss verksamhet avskiljs eller begränsas
 - Kräva legala förändringar av bolagsstrukturen
 - Ställa krav på finansieringsstrukturen, exempelvis nedskrivningsbara skulder

Minimikrav på eget kapital och nedskrivningsbara skulder (MREL)

- Individuellt krav för alla institut – men proportionellt
 - Beräknas som andel av totala skulder och eget kapital
 - Ska vara uppfyllt vid varje tidpunkt
 - Bestäms av Riksgälden, Finansinspektionen svarar för tillsyn
 - Täcka förluster och återkapitaliseringsbehov
- Vad får ingå?
 - Eget kapital
 - ”Nedskrivningsbara skulder”
 - Skulden garanteras eller finansieras ej av institutet självt
 - Återstående löptid om minst ett år
 - Ej derivat
 - Ej en garanterad insättning
- Utgångspunkt i kapitalkravet (1-2 ggr som huvudregel)

Finansiering av resolution

- Utgångspunkt att aktie- och fordringsägare står förluster och återkapitalisering
- Visst behov av extern finansiering:
 - Garantera ett i resolution försatt instituts skulder eller bistå med finansiering
 - Köpa tillgångar eller finansiera broinstitut
 - Täcka förluster och återkapitaliseringsbehov vid undantag från skuldnedskrivning
 - Betala ut ersättning enligt NCWO
- Resolutionsreserven
 - Konto i Riksgälden
 - Kontinuerligt avgiftsuttag
 - Totalt avgiftsuttag föreslås vara SEK 6,5 miljarder per år
- Resolutionsavgiften
 - Riskdifferentierad
 - Schablon:
 - Totala skulder - (eget kapital + garanterade insättningar) < EUR 300 miljoner
OCH Totala tillgångar < EUR 1 miljard
 - Schablonavgift mellan EUR 1 000 och 50 000

Samordning i resolutionskollegier

- För institut med verksamhet i flera länder
- Sammansättning
 - Resolutionsmyndigheter, tillsynsmyndigheter, centralbanker, finansdepartement och insättningsgarantimyndigheter är medlemmar
 - Resolutionsmyndigheterna för moder- och dotterbolag fattar besluten
- I förberedelsefasen gemensamt beslut om:
 - Resolutionsplaner
 - Resolutionsbarhetsbedömningen
 - MREL
- I kris:
 - Obligatoriskt samråd
 - Möjlighet för enskild resolutionsmyndighet att frångå plan

Status för Riksgäldens arbete

- Proposition till riksdagen den 28 oktober
- Förberedande arbete
- Fokus på:
 - Metod för informationsinhämtning
 - Mallar för resolutionsplaner
 - Kalibrering av MREL-krav
 - Samarbete med utländska myndigheter
 - Avgiftsuttag
- Föreskrifter och närmre om tillämpning under hösten

I sammandrag

- Ett nytt ramverk med stora skillnader mot tidigare svensk ordning
- Bärande principer:
 - Finansiella stabiliteten värnas
 - Marknadsdisciplin: aktie- och fordringsägare tar förlusterna, skattebetalarna hålls utanför
 - Hushåll och företag har tillgång till konton, betalningar och övriga tjänster
- Insättningsgarantin gäller – både i konkurs och resolution
- Riksgälden får ansvar för dessa nya regler